



**NEU**  
in Österreich

**Betonblock neu gedacht.**

**Beton mit System.**





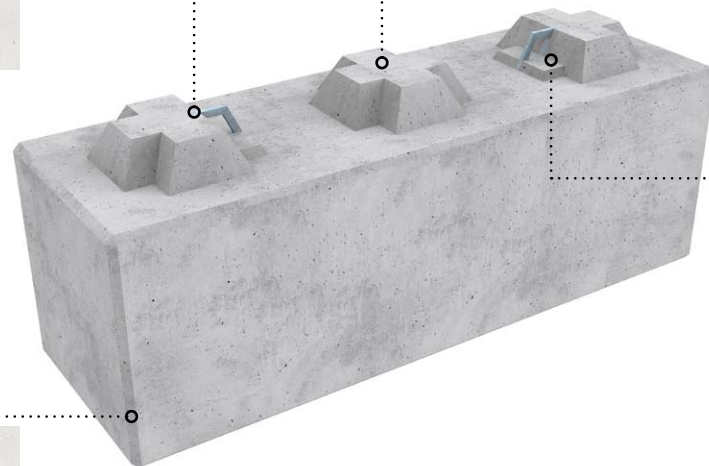
**SWISS  
BLOCK**

## Rundum überzeugend.

Wir haben den Betonblock neu gedacht und mit SwissBlock® eine zukunftsweisende Systemlösung entwickelt, die erstaunlich vielfältige Anwendungsmöglichkeiten bietet.



**SwissLoop®-Systemanker**  
integriert in Konnektor-  
verbindung

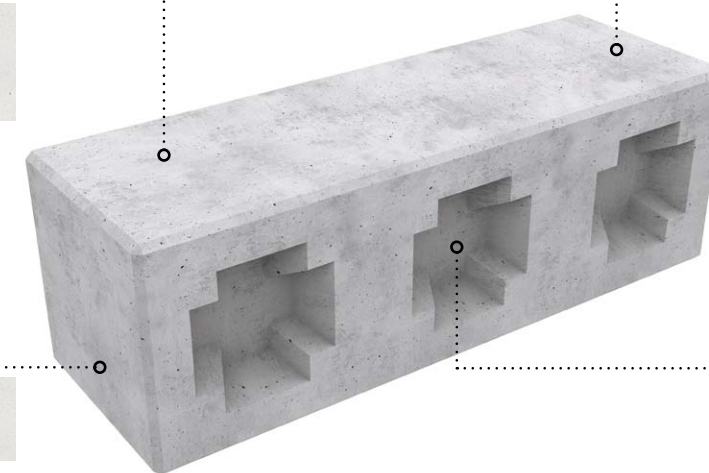


**Konnektor**  
für einen stabilen vertikalen  
und horizontalen Mauerverbund

**Erhöhter Anschluss**  
keine Vertiefungen durch  
Transportankersystem,  
kein stehendes Wasser

**Kanten**  
verschleissfest  
Dreieckleisten 15 × 15 mm

**Werkstoff**  
normierter Frischbeton  
C 35/45 B5



**Präzision**  
präzise Bauteilgeometrie,  
hohe Massgenauigkeit

**Produktion**  
in einem Guss hergestellt

**Negativ-Konnektor**  
konisch und selbstzentrierend

## Das spricht für SwissBlock®

- Die SwissBlock®-Systemsteine überzeugen durch hochwertige Fertigteilqualität und punkten mit dauerhafter Wiederverwendbarkeit
- Dimensionen, Geometrie und Statik sind auf modernste bautechnische Einsätze ausgelegt
- Das optimierte Gewicht von max. 900 kg ermöglicht das Manövrieren mit einsatzüblichen Hebegeäten
- Verkürzte Bauzeiten durch ein kostenoptimiertes Konzept mit kompatiblen Systembauteilen schaffen Wettbewerbsvorteile





## Mobile Sicherheit.

Die einbetonierten SwissLoop®-Systemanker dienen als unbegrenzt wiederverwendbare Anschlags- und Anschlusspunkte. Die spezifisch dimensionierten Systemanker entsprechen höchsten Sicherheitsanforderungen und gewährleisten einen einfachen und mobilen Einsatz.

- kein stehendes Wasser
- keine Verschmutzungen durch Sand oder Kies
- statisch geprüft mit 15-facher Sicherheit
- feuerverzinkte, korrosiongeschützte Oberfläche
- keine Kollisionen durch hervorstehende Teile
- dauerhafte Stabilität und eine hohe Lastaufnahme

## Einsatztauglichkeit.

Geprüft durch die Eidgenössische  
Materialprüfungs- und Forschungsanstalt.



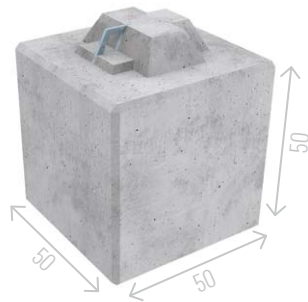
# SwissBlock®-System

## Funktionalität, die vieles einfacher macht.

Nur was bis ins Detail durchdacht ist, kann auf der ganzen Linie überzeugen. Mit dieser Haltung und großer Bau Erfahrung wurde der SwissBlock® entwickelt. Drei einfache Standardgrößen bieten zahlreiche Baulösungen und sehr vielfältige Anwendungsmöglichkeiten.

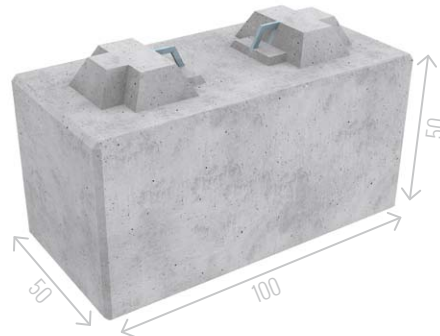
### 1K Standard-Block

- ↔ Länge: 50 cm
- ↔ Breite: 50 cm
- ↕ Höhe: 50 cm
- 📦 Gewicht: 300 kg



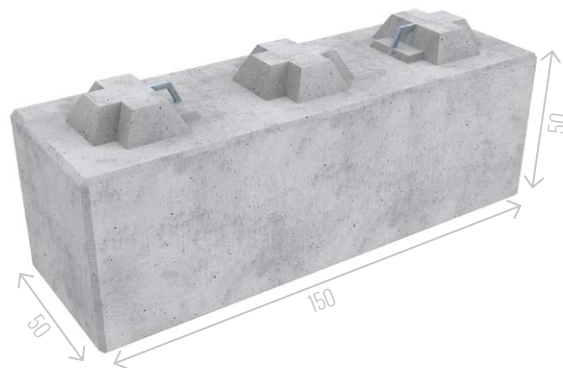
### 2K Standard-Block

- ↔ Länge: 100 cm
- ↔ Breite: 50 cm
- ↕ Höhe: 50 cm
- 📦 Gewicht: 600 kg



### 3K Standard-Block

- ↔ Länge: 150 cm
- ↔ Breite: 50 cm
- ↕ Höhe: 50 cm
- 📦 Gewicht: 900 kg



## Der Block der unbegrenzten Möglichkeiten.

SwissBlock® ist ein modularer Betonblock, der multifunktional und flexibel eingesetzt werden kann. Sei es eine fixe Stützmauerkonstruktion, eine semipermanente Baustelleninstallation oder

eine temporäre Eventinfrastruktur – das clevere Betonblocksystem eröffnet ungeahnte Möglichkeiten in der Baubranche sowie im Veranstaltungsbereich.

# Zertifizierung

## Qualität, auf die man sich verlassen kann.

Das ausgeklügeltste System verliert seine Attraktivität, wenn am Ende die Produktqualität nicht stimmt. Deshalb überlassen wir bei der Produktion nichts dem Zufall.

### Konkret heißt das:

- Die Herstellung erfolgt nach der ÖNORM EN13369 und wird durch das BTI (Bautechnisches Institut) fremdüberwacht.
- Verwendet wird ausschließlich normierter Frischbeton: C 35/45 B5.
- Die Produktion aus einem Guss garantiert beste Fertigteil-Qualität.

### Engineering und Zulassung

- Die SwissBlock®-Systemsteine erfüllen alle maßgebenden Baustoffnormen inklusive Bauprodukteverordnung Nr. 305/2011 (EU-BauPVO).
- Zertifiziert nach EN15258 (Betonfertigteile Stützwandelemente) und EN 771-3 (Mauersteine aus Beton).
- Das SwissBlock®-System verfügt über eine Bauartgenehmigung des Deutschen Instituts für Bautechnik (DIBt).

### Projektpartner:





# Dienstleistungen

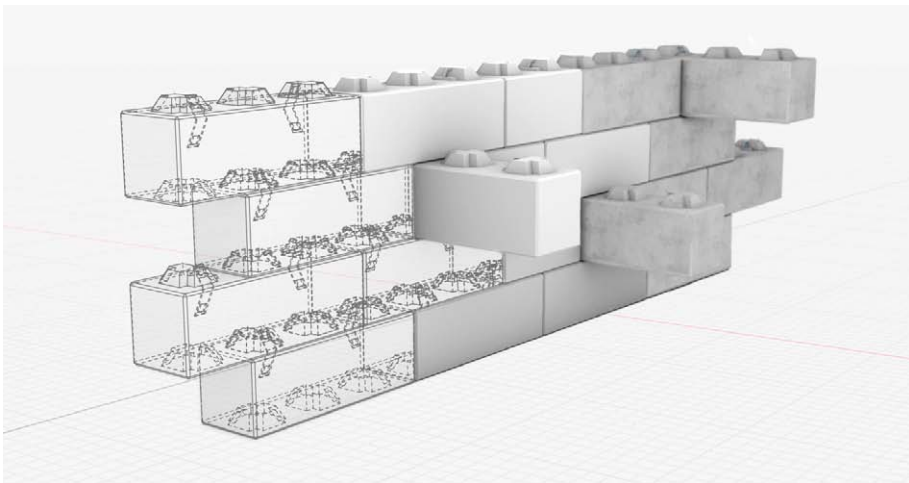
## Mehr als nur ein Betonblock.

Wir begleiten unsere Produkte und unterstützen das SwissBlock®-System mit einer einzigartigen und ausgewiesenen Dienstleistungskompetenz.



### Planung Projektierung

Von der konzeptionellen Idee über die Projektentwicklung bis hin zur fertigen Baulösung. Kunden und Projektpartner profitieren von einer umfassenden ganzheitlichen Systemlösung. Unsere wirtschaftliche Denkweise resultiert in einer modernen und innovativen Baulösung.





### Berechnungen Statik

Berechnen moderner Stütz- und Tragsysteme ist unsere Kompetenz. Neben der Typenstatik verfügt das SwissBlock®-System über diverse Prüf- und Testergebnisse. Auf Wunsch liefern wir auch statische Nachweise sowie projektbezogen die Installations- sowie Baupläne.





### Projekturnsetzung Realisation

Höchste Qualitätsstandards kombinieren wir mit bewährten Fähigkeiten, Innovationsgeist und modernsten Technologien. Im Zentrum unserer Projektrealisation steht die nachhaltige Wirtschaftlichkeit der Kundenlösung mit dem Fokus auf Sicherheit, Qualität, Kosten- und Termintreue. Durchdachte Lösungen mit SwissBlock® überzeugen auf der ganzen Linie.



# Produkte

## Ein breites Spektrum ermöglicht einen flexiblen und individuellen Einsatz.

Dank innovativen Weiterentwicklungen und neuen Lösungsansätzen hat sich SwissBlock® als Premium-Produkt etabliert. C. Bergmann produziert SwissBlock®-Systemsteine mit regionalen und nachhaltigen Ressourcen.

### SwissBlock® Abschlussstein



### SwissBlock® Tec



### SwissBlock® mit Gabelführungen



### SwissBlock® mit Aussparungen für Hubwagen



### Mauerkopf-Block mit 20 cm Brüstungstärke



### Wandabschluss- Blöcke 45°





# Oberflächen

## Beschichtete Oberflächen

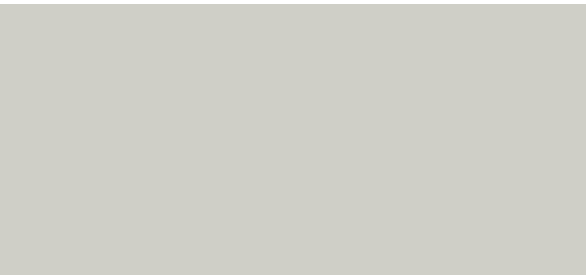
Das SwissBlock® Premium-Produkt bietet Ihnen eine Reihe von Möglichkeiten, um die Oberfläche ganz an Ihre Wünsche anpassen zu können.

## Baunit Color Oberflächen:

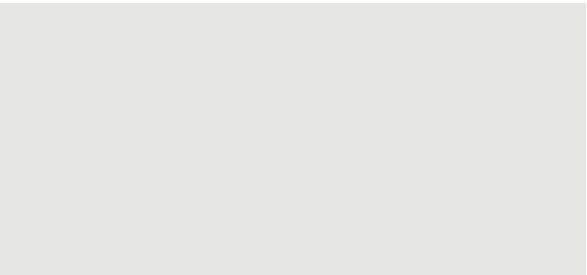
- Beschichtung aller Seiten möglich
- extrem wasserabweisend
- diffusionsoffen und witterungsbeständig



Oberfläche 1287 glatt



Oberfläche 1379 glatt



Oberfläche 0879 glatt



Oberfläche 0886 glatt

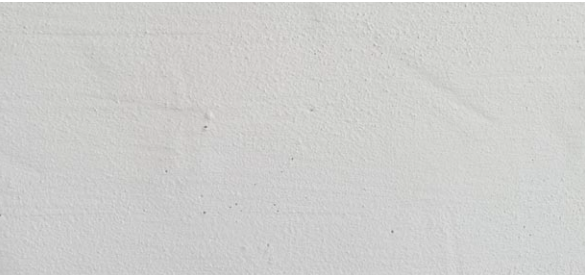


## Baunit Creativ Top mit Color

- Beschichtung aller Seiten möglich
- extrem wasserabweisend
- diffusionsoffen und witterungsbeständig



Oberfläche Creativ Top 1287



Oberfläche Creativ Top 1379

## Baunit Creativ Top mit Metallic 753M

- Beschichtung aller Seiten möglich
- edler Glanzgrad
- hoch widerstandsfähig



Oberfläche Metallic 753M/730L

## Premium Serie

### Echt Granitoberfläche

Bei der Premium Serie werden die Betonblöcke in Kombination mit Naturstein-Granitplatten mit geflammter oder bruchrauer Oberfläche verarbeitet. Der Randabschluss ist beim Standardblock vierseitig mit Falz ausgeführt und die Ecklösungen zusätzlich in Gehrung gefertigt. In Verbindung mit Standard-Block und Eck-Block erreicht man die Optik einer massiven Natursteinmauer mit Fugenraster zu einem perfekten Preis-Leistungsverhältnis. Auf Anfrage sind auch Lösungen mit einer zweiseitigen Natursteinausführung möglich.

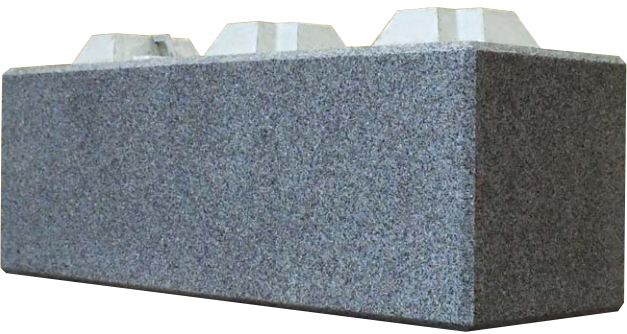


Oberfläche Echt Granit

## Exklusiv Serie

### Beschichtete Oberfläche Granitoptik:

Bei der Exklusiv Serie werden die Betonblöcke mit einer natursteinähnlichen Beschichtung wie z. B. in Granitoptik beschichtet. Diese Beschichtung ist in unterschiedlichen Natursteinoptiken auf Anfrage möglich. Beste Eigenschaften bei UV Einflüssen und Bewitterung mit hohen und niedrigen Temperaturen. Die wasserabweisende Oberfläche hat eine unerreichte Schmutzbeständigkeit und lässt sich leicht reinigen. REACH-konformes, ungiftiges biologisches Material.



Oberfläche Granit dunkel



Oberfläche Granit hell



# SwissBlock®-Adapter

## Eine clevere Lösung, die vieles einfacher macht.

Neben der Aufgabe als Anhängepunkt dient der SwissLoop®-Systemanker als Anschlusspunkt für die SwissBlock®-Adapter und ermöglicht weitere wirtschaftliche Anwendungsmöglichkeiten. Der spezifisch dimensionierte Systemanker ist EMPA-geprüft und die 15-fache Sicherheit gewährleistet die dauerfeste, statische Aktivierung des kompletten Eigengewichts über den biegesteifen angeschlossenen SwissBlock®-Adapter. Handelsübliche Transportanker haben lediglich eine rund 3-fache Sicherheit.

## Bestechende Eigenschaften.

- Steck- und Schraubverbindungen, ganz ohne bohren und dübeln
- schnelles und kraftschlüssiges Aktivieren des Eigengewichts
- dauerhafte Stabilität und eine hohe Lastaufnahme
- unbegrenzte Möglichkeiten für die Weiterentwicklung von Anbauteilen



### Lochbild

flexibel für maximale Systemkompatibilität

### Bügelschraube

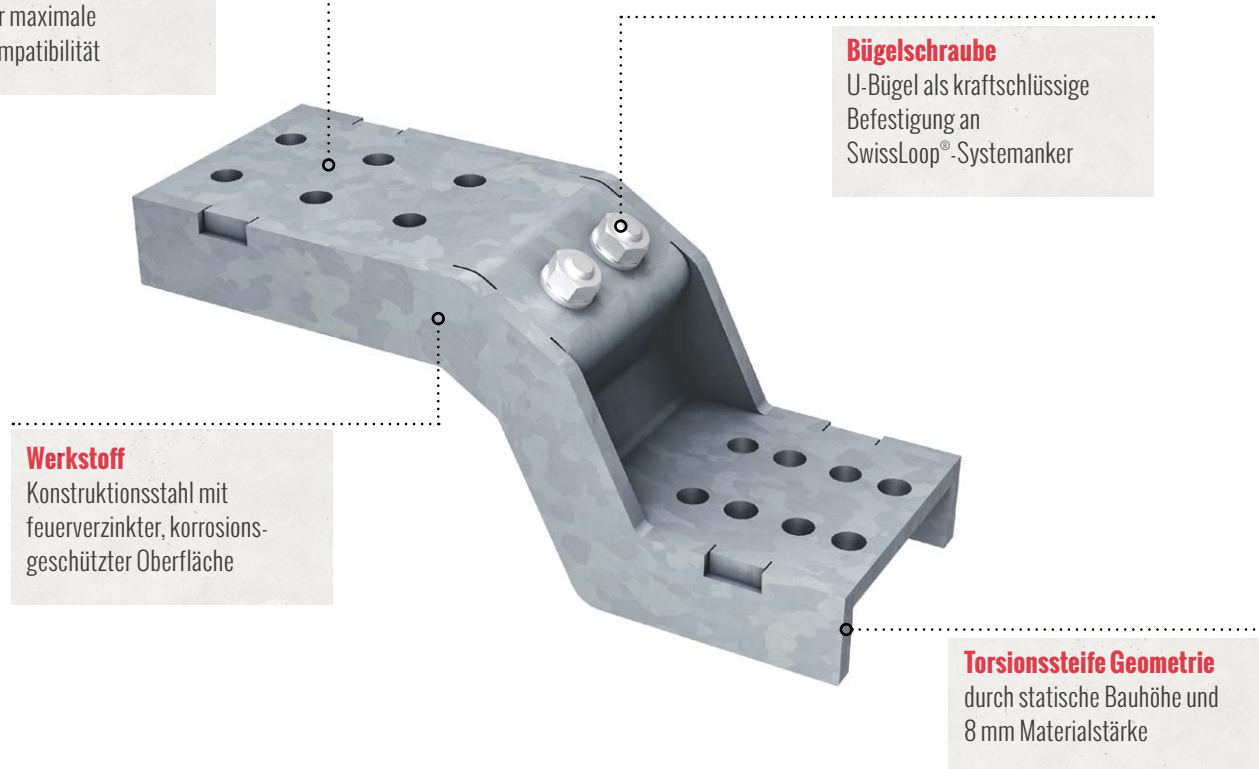
U-Bügel als kraftschlüssige Befestigung an SwissLoop®-Systemanker

### Werkstoff

Konstruktionsstahl mit feuerverzinkter, korrosionsgeschützter Oberfläche

### Torsionssteife Geometrie

durch statische Bauhöhe und 8 mm Materialstärke





# SwissBlock®-Adapter

## Systemkomponenten mit unbegrenzten Möglichkeiten.

Ob Sicht- oder Lärmschutzwände, Schalungselemente oder Gebäudelösungen. Das clevere System garantiert eine lange Lebensdauer und einen multifunktionalen Einsatz.

Mit den SwissBlock®-Adaptorn wird das Eigengewicht der Betonblöcke einfach und schnell aktiviert. Kanthölzer, H-Träger oder Gerüstrohre können so kraftschlüssig an die Systemsteine montiert werden. Steck- und Schraubverbindungen garantieren einen sicheren, bequemen und zeitsparenden Einsatz ganz ohne bohren und dübeln.

Adapterwinkel (kurz)



Adapterwinkel (lang)



Anwendung Adapterwinkel



Anwendung Adapterwinkel

## Vielseitige Montagemöglichkeiten.

Bauarbeiten entlang von Straßen bei fließendem Verkehr sind eine große Herausforderung. Mobile Schutzwände sorgen für Sicherheit. Über die SwissBlock®-Adapter werden Kanthölzer einfach und kraftschlüssig an die Betonblöcke montiert. Diese stabile, aber trotzdem mobile Schutzwandkonstruktion besticht in vielerlei Hinsicht.

SwissBlock®-Grundadapter mit Adapterwinkel (kurz)

zwischen den Konnektoren in Achse montiert



SwissBlock®-Grundadapter mit Adapterwinkel (kurz)

auf dem Konnektor in Achse montiert



SwissBlock®-Grundadapter mit Adapterwinkel (lang)

seitlich in Querachse zu Konnektor montiert



SwissBlock®-Grundadapter mit Adapterwinkel (kurz)

zwischen den Konnektoren Außenkante bündig montiert



SwissBlock®-Grundadapter mit Adapterwinkel (lang)

Konnektor übergreifend stirnseitig in Achse montiert



SwissBlock®-Grundadapter mit Adapterwinkel (kurz)

stirnseitig in Achse montiert





# Multifunktionaler Einsatz, der überzeugt.

Ob Baustellensignalisationen, Fahnenmasten, Wegeleitsysteme, Hinweis- oder Verkehrstafeln. Das clevere System mit Schraubverbindungen garantiert einen sicheren, bequemen und zeitsparenden Einsatz.

## Halter für Signaltafel oder Fahnenmast

Variante einfach und doppelt  
max.  $\varnothing$  60 mm



## 2K Standard-Blöcke, verbunden mit einem doppelten Signaltafelhalter

Grundfläche 1.0 x 1.0 m  
Gesamtgewicht 1200 kg



## Qualität, auf die man sich verlassen kann.

Die SwissBlock®-Systemsteine mit Gabelführungen überzeugen durch hochwertige Fertigteilqualität und punkten mit dauerhafter Wiederverwendbarkeit. Das clevere Betonblocksystem eröffnet ungeahnte Möglichkeiten in der Baubranche sowie im Veranstaltungsbereich.



**Beton mit System.**



# Produkte

## SwissBlock®-TEC

Der SwissBlock®-TEC mit vertikalen Durchdringungen ist ein absolutes Novum und ermöglicht eine neue bautechnische Dimension. Senkrechte Verbindungen der Betonblöcke mit Zugstangen bieten hinsichtlich Stabilität von Stützwandkonstruktionen, Gebäudelösungen oder Ballastierungen einen konstruktiven und statischen Mehrwert. Ob Systemsteine in den Untergrund verankert oder kraftschlüssig auf ein Fahrzeug geschraubt werden: Mit SwissBlock®-TEC wurden bereits erfolgreich die unterschiedlichsten Projekte realisiert.



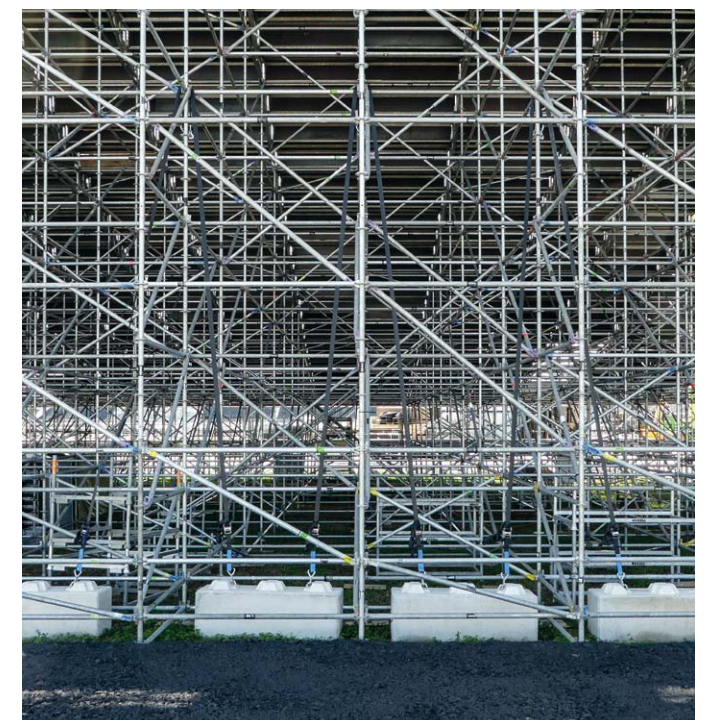
### Überzeugende Vorteile.

- verbindet eine simple Schwergewichtsmauer zu einem stabilen statischen System
- Ballastierungskörper aus mehreren Systemsteinen können kraftschlüssig verschraubt werden.
- Fixe Verankerungen von Gebäudelösungen aktivieren das Eigengewicht der gesamten Systemwand.
- ermöglicht Stützkonstruktionen in schlanker Bauweise

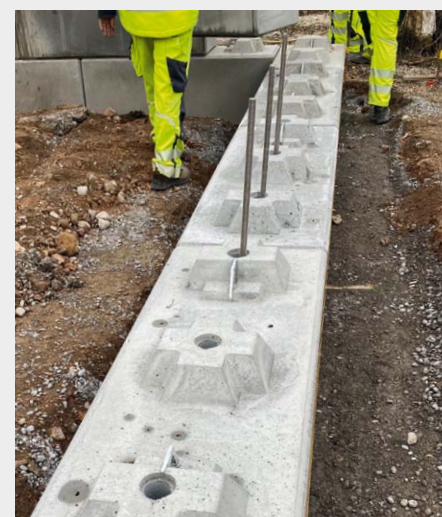
# Anwendungen

## Sichere und zuverlässige Ballastierungen

Ob eine Wandschalung, ein Gerüstturm, ein Festzelt oder eine Tribünenanlage, Ballast hat für temporäre Baukonstruktionen eine hohe Bedeutung und die einfache statische Aktivierung des Eigengewichts ist zentral. Konkret geht es dabei um ständige oder veränderliche Einwirkungen wie z.B. Windlasten oder Nutzlasten, welche die Stabilität eines Bauwerks gefährden können. Um das zu verhindern, braucht es Gewicht, welches diesen Kräften entgegenwirkt, sie also gewissermaßen ausgleicht und neutralisiert.



SwissBlock®-TEC kraftschlüssig mit Fahrgestell verschraubt.



Aktivierung SwissBlock®-Systemmauer

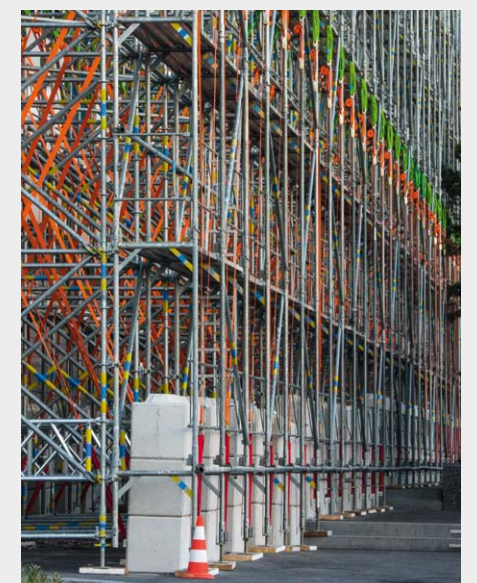
## Warum eignet sich SwissBlock® besonders als Ballast?

Der SwissBlock® hat zwei Eigenschaften, die sich förmlich dafür anbieten, um aus ihm ein Gegengewicht zu machen. Zum einen kann er schnell und unkompliziert über den SwissLoop®-Systemanker aktiviert werden, selbst bei Auftreten von Wechsellasten. Zum anderen ist er sehr platzsparend zu transportieren. Beton hat ein spezifisches Gewicht von ca. 2400 kg pro m<sup>3</sup>.

Es versteht sich von selbst, dass derartige Ballastsysteme für eine enorme Stabilität sorgen können – erst recht, weil es kein Problem ist, mehrere Systemsteine aufeinander zu stapeln und als Paket zu aktivieren. Im Gegensatz zum Erdanker benötigt eine Ballastierung mit SwissBlock® keine aufwendigen Vorabklärungen hinsichtlich Werkleitungen.

Projektpartner: **photinus**

brilliance in lighting





## Stützmauern / Hangsicherungen



## Schutzwände / Trennwände



## Signalisation / Ballastierungen



## Hallenkonstruktionen / Gebäudelösungen



**Beton mit System.**

